

Rotary



INFORMATIVO ROTÁRIO

Edição 209
Julho de 2014

ROTARY INTERNATIONAL BRAZIL OFFICE

BOAS-VINDAS AOS LÍDERES 2014-15



Cumprimentamos a todos que assumiram a partir de 1º de julho o compromisso de servir em uma função rotária, decidindo levar o seu trabalho no Rotary a um novo patamar e aceitando o privilégio e a responsabilidade de tal decisão. O nível de sucesso desse ano depende de cada um: do planejamento, entusiasmo, dedicação e trabalho.

E para apoiá-los nessa missão, colocamos à disposição os departamentos especializados do [RIBO](#).

A equipe do RI Brazil Office deseja muito sucesso!

AGOSTO: MÊS DO DESENVOLVIMENTO DO QUADRO ASSOCIATIVO E EXPANSÃO



A meta do Conselho Diretor do RI é alcançar 1,3 milhão de associados até 30 de junho de 2015 e este ano rotário em especial haverá um grande enfoque nessa área, incentivando clubes e distritos a estabelecerem estratégias e alcançarem suas metas.

Para que se mantenham dinâmicos e eficazes, os Rotary Clubs necessitam de um plano de ação bem elaborado de desenvolvimento do quadro associativo. Para tanto há uma ampla gama de materiais para ajudar os clubes a atrair novos rotarianos e fazer com que seus associados sejam atuantes e colaborem no fortalecimento do clube.

NESTA EDIÇÃO:

- Boas Vindas 2014-15
- Agenda do Presidente
- Matéria do mês comemorativo Agosto
- Relat. de arrecadação Fundação Rotária 2013/14
- Instruções sobre pagto per capitas
- Notícias para Rotaract
- Ferramentas online
- Convenção do RI no Brasil
- ...e muito mais!

AGENDA DO PRESIDENTE AGOSTO

- Planejar e realizar reunião mensal do conselho diretor do clube.
- Promover participação na conferência distrital.
- Enviar relatório mensal de frequência e sobre o quadro social ao governador ou secretário distrital até 15 dias após a última reunião do mês.
- Conduzir iniciativas para apoiar o desenvolvimento e expansão do quadro associativo.
- Promover participação no seminário distrital do quadro associativo.
- Convidar ex-bolsistas e ex-participantes de IGE com as devidas qualificações para associar-se ao quadro social do clube.

[Clique aqui](#) para consultar os planos regionais de desenvolvimento do quadro associativo e outros materiais de apoio ao DQA.



CONVENÇÃO DE SIDNEY

Nossa Convenção foi encerrada no dia 4 de junho, depois de quatro dias de atividades que atraíram mais de 18.600 participantes de 140 países diferentes.

Em seu discurso, o presidente Burton incentivou todos a trabalharem mais em benefício do bem comum.

Gary Huang, que assumirá a presidência de nossa organização em 1º de julho, estabeleceu como meta durante seu mandato aumentar nosso quadro associativo para 1,3 milhão de associados.

Saiba mais sobre o último dia de nossa Convenção [Clicando Aqui](#).



PADRINHOS DE NOVOS ASSOCIADOS NÍVEL OURO SÃO RECONHECIDOS NA CONVENÇÃO DE SIDNEY

Recepção especial é realizada para associados que estão contribuindo para o fortalecimento de nosso quadro associativo.

O presidente do RI, Ron Burton reconheceu na Convenção do RI deste ano rotarianos que apadrinharam seis ou mais novos associados desde julho de 2013. Os padrinhos nível ouro foram convidados para uma recepção especial onde foram aplaudidos por seus esforços e comprometimento com o aumento do quadro associativo da nossa organização.

Faça download do guia do [Programa de Reconhecimento a Padrinhos de Novos Associados](#).

Os associados que apadrinharam novos membros desde julho de 2013 também deverão receber o distintivo de reconhecimento através do Presidente do clube. A remessa está sendo feita em lotes e o recebimento será durante este ano rotário. Os clubes devem aguardar o recebimento.



CONVENÇÃO DO BRASIL

Atenção para a mudança de datas: [06 a 09 de junho de 2015](#).

Garanta já a sua inscrição nesse grandioso evento que será sediado em São Paulo!

As inscrições já estão abertas e podem ser feitas através do nosso site:

[Convenção de RI 2015](#)

No momento estão disponibilizadas a inscrição on-line (o usuário deve ter senha no site Meu Rotary) e reservas de hotéis. Demais informações, bem como eventos da comissão organizadora e eventos da comissão anfitriã, serão divulgados oportunamente.



A FUNDAÇÃO ROTÁRIA AGRADECE

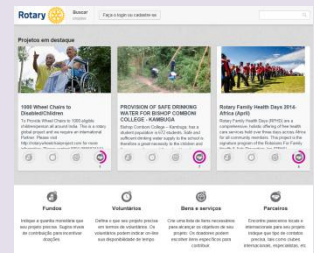
Agradecemos a todos os Rotarianos e Empresas pelo apoio dado a nossa Fundação Rotária, através de suas contribuições em apoio à erradicação à poliomielite no mundo, através das iniciativas Todos os Rotarianos Todos os Anos, Sociedade Paul Harris, Empresa Cidadã, Seguro Solidário, First Class e Best Class, bem como pela participação em seus programas, através dos subsídios globais e distritais ajudando pessoas no mundo todo. Em 2013-14 os brasileiros doaram um total de US\$ 5.100.327.

Distrito	Total em US\$
4310	210,016.68
4390	46,841.22
4410	85,571.23
4420	630,623.06
4430	287,359.69
4440	133,023.13
4470	233,755.14
4480	214,225.87
4490	218,508.65
4500	73,773.03
4510	197,528.59
4520	18,952.22
4530	138,188.44
4540	205,883.64
4550	75,643.62
4560	76,650.75
4570	140,887.42
4580	76,275.33
4590	227,012.20

Distrito	Total em US\$
4600	56,757.47
4610	173,220.15
4620	163,499.85
4630	231,003.98
4640	181,109.01
4650	102,936.54
4651	57,836.41
4660	68,461.39
4670	46,000.70
4680	34,546.77
4700	56,521.60
4710	59,365.98
4720	30,273.36
4730	142,945.02
4740	29,169.40
4750	36,911.13
4760	115,636.27
4770	149,525.25
4780	70,480.76

INSTRUÇÕES SOBRE O RELATÓRIO SEMESTRAL E PAGAMENTO DA PER CAPITA

Ao receber o Relatório Semestral de RI leia as instruções constantes e confira-o atentamente, especialmente a relação de associados do clube, devendo ser excluídos aqueles que se desligaram do clube até 30/06/2014 e devendo ser adicionados os associados que foram admitidos pelo clube e que não constam na relação nominal encaminhada.



Plataforma de crowdsourcing pronta para seu projeto

A ideia de “Crowdsourcing” é agregar a inteligência e os conhecimentos coletivos e voluntários, geralmente espalhados pela Internet, para resolver problemas, criar conteúdo e soluções.

A plataforma ‘ideas.rotary.org’ é a nova ferramenta de crowdsourcing do Rotary.

Dirigentes de clube já podem postar seus projetos humanitários nesse site, que os divulga a grandes grupos de pessoas na busca de parceiros, fundos, voluntários ou materiais e incentiva tanto rotarianos como não rotarianos a apoiá-los.

A homepage do site destaca alguns projetos, os quais alcançam um público mais amplo e têm maior chance de obter suporte. Veja a seguir algumas dicas para ajudar seu projeto a aparecer nessa pagina inicial:

- Certifique-se de que o texto não tenha nenhum erro gramatical
- Inclua uma foto que mostre a atividade em ação
- Esclareça que tipo de suporte está procurando: parceiros, voluntários e/ou materiais.

Após os devidos ajustes, o valor da per capita deverá ser recalculado, a fim de que possa espelhar a realidade do quadro social do clube em 01/07/2014, data-base do relatório.

O pagamento da per capita deverá ser feito através de boleto bancário, conforme as instruções abaixo:

- 1- Acessar nosso [sistema de boletos](#);
- 2- Selecionar o número do distrito;
- 3- Selecionar o nome do clube;
- 4- Selecionar na barra de pagamento “Pagamento de Cota Per Capita”
- 5- Clicar em continuar;
- 6- Preencher o número de associados do clube;
- 7- Digitar, sem pontos ou vírgula, o valor já convertido para Reais;
- 8- Preencher as informações do Sacado;
- 9- Clicar em Gerar Boleto;
- 10- Imprimir o boleto (pela barra de ferramentas no topo da tela).

O pagamento do boleto poderá ser feito em qualquer agência bancária ou através de internet banking.

Vale ressaltar que a devolução do Relatório Semestral ajustado, acompanhado do respectivo formulário de cálculo, é obrigatória. Caso deseje atualizar o relatório de forma eletrônica, [clique aqui](#).

Dúvidas sobre o Relatório Semestral de RI poderão ser sanadas junto ao Departamento Financeiro de RI no Brazil Office, através do e-mail fabio.peverari@rotary.org

PROJETOS EXCEPCIONAIS DE ROTARACT VENCEDORES 2014



** Imagem de um dos poços artesanais cavados no vilarejo de Kumbharwadi, Índia.*

fantásticos para concorrerem ao reconhecimento.

O clube vencedor da categoria internacional foi o Rotaract Club de H.R. College, Mumbai, Índia, com um projeto de



INSTITUTO ROTARY DE NATAL SE APROXIMA

O Instituto Rotário é um evento anual informativa para ex, atuais e futuros administradores rotários.

Para se inscrever ao Instituto Rotary Natal, que acontece este ano nos dias 4 a 6 de setembro, em Natal, acesse o [site oficial](#).



PROJETOS DE ROTARACT CLUBS NO SHOWCASE

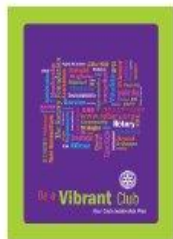
Os membros de Rotaract Clubs poderão agora registrar seus projetos no [Rotary Showcase](#). O associado do Rotaract deverá estar devidamente listado como membro de seu Clube e realizar seu registro no [Meu Rotary](#) para poder fazer o lançamento dos projetos.

O Rotary Showcase é um espaço onde Clubes do mundo todo podem mostrar os projetos que vem realizando, aumentando sua visibilidade e compartilhando experiências com outros clubes. Além disso, depois de inserido, o projeto pode ser compartilhado de forma muito fácil em diversas redes sociais, tornando-se uma grande ferramenta de imagem pública.

Não perca tempo e [acesse agora mesmo!](#)

saneamento básico e fornecimento de água potável para o vilarejo de Kumbharwadi. O projeto envolveu toda a comunidade no planejamento e execução de poços artesianos e na construção de banheiros públicos. Além disso, foram promovidos treinamentos de capacitação de membros da comunidade para que possam manter por conta própria o projeto futuramente, visando a sustentabilidade do projeto. Para saber mais sobre esse projeto e também sobre os vencedores regionais, acesse o [relatório final do concurso desse ano](#).

MATERIAIS DE APOIO



Guia de Liderança de Clube – (245-PT) – US\$ 1,00

Guia rápido que desafia os clubes a serem inovadores e vibrantes. O Plano de Liderança de Clube oferece ideias e recursos para ajudar a energizar o clube.



Diploma de Luxo – (252- PT) – US\$ 8,00

Diploma em branco, com logotipo do Rotary em dourado. Lote com **10 unidades**. Agora disponível em tamanho Carta. Muito utilizado para confecção de homenagens.



Pedidos através do sistema de emissão de boletos disponível no site www.rotary.org.br link "EMISSÃO DE BOLETOS/AQUISIÇÃO DE PUBLICAÇÕES".

Dúvidas:

Clarita C. Urey: clarita.urey@rotary.org

Washington Pinheiro: washington.pinheiro@rotary.org

RI Brazil Office

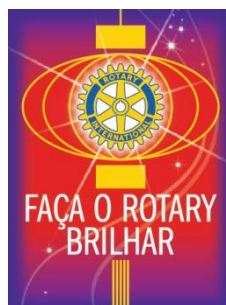
Rua Tagipurú 209

São Paulo, SP

01156-000

De 2ª a 6ª feira

das 8 às 17hs



MEU ROTARY OFERECE MAIS UM RECURSO

Você está planejando um projeto humanitário? Junte-se ao grupo de discussão [Project Lifecycle Resources](#), onde poderá compartilhar conhecimentos e pedir conselhos. O grupo também pode ajudá-lo caso tenha alguma dúvida sobre a plataforma 'ideas.rotary.org' ou o Rotary Showcase.

O desenvolvimento das comunidades em Meus Grupos visa à criação de um ambiente eficaz onde rotarianos poderão encontrar o apoio e orientação que procuram.

VOCÊ SABIA...

Que a primeira doação recebida pelo Rotary International foi em 1917, no valor de US\$ 26,50? Na época, ainda não existia a Fundação Rotária, que só viria a ser criada em 1928.

PARA OBTER MAIS INFORMAÇÕES

Tel: 11-3826.2966

ribo@rotary.org