

INFORMATIVO ROTÁRIO

RI BRAZIL OFFICE

Edição 228
Fevereiro de 2016



MARÇO: MÊS DOS RECURSOS HÍDRICOS E SANEAMENTO

O Rotary apoia treinamentos e práticas em recursos hídricos e saneamento, visando acesso à água potável e saneamento básico.

A Fundação Rotária capacita os rotarianos a atuarem na área de recursos hídricos e saneamento ao:

1. Promover acesso de todos os membros da comunidade à água potável, saneamento básico e higiene;
2. Fortalecer a habilidade das comunidades para que desenvolvam, financiem e mantenham sistemas de água e saneamento;
3. Informar as comunidades sobre a importância de saneamento básico, consumo de água limpa e hábitos de higiene;
4. Apoiar estudos ligados a recursos hídricos e saneamento.

Atividades nas categorias abaixo se enquadram na área de enfoque - recursos hídricos e saneamento:

- Acesso à água potável (fornecimento e qualidade);
- Acesso a saneamento básico;
- Melhores hábitos de higiene;
- Desenvolvimento comunitário e administração de sistemas sustentáveis;
- Gerenciamento de bacia hidrográfica e cultivo de alimentos

Nesta edição ...

- Jubileu dos Rotarianos
- Votação para Diretor
- Conexões de serviços
- O que é Rotary E-club?
- Pagamento de Per capita
- Metas no Rotary Club Central
- Comunicado Mensal
- Menção presidencial
- Materiais de Treinamento
- Relatório Anual RI e FR
- E muito mais!

que dependam da quantidade e qualidade da água;

- Água para agropecuária;
- Equipes de formação profissional que atuem nas atividades acima;
- Bolsas de pós-graduação em programas ligados a recursos hídricos e saneamento.

Informe-se mais sobre este assunto, [clique aqui](#).

A CAMPANHA DISTRITO 100% É UM SUCESSO!

Lançada em Setembro de 2015 a Campanha Distrito 100% visou atingir o maior percentual de indicações de dirigentes entrantes, dados essenciais para a administração de Rotary Clubs. Hoje o Brasil tem 73% de indicações e está em primeiro lugar na América Latina e também entre os maiores países do mundo em presença de Rotary.

Em prosseguimento à Campanha, faremos mensalmente uma menção no Informativo Rotário e enviaremos um certificado ao Governador Eleito que atingir 100% de indicações de presidente e secretário 2016-17 até o dia 30 de Junho de 2016.

[Clique aqui e saiba mais sobre a campanha](#)

CONEXÕES DE SERVIÇOS DO ROTARY

O prazo para entregar as indicações ao Prêmio por Realizações Significativas é 15 de março. O prêmio reconhece projetos de clube que:

- ✓ Ofereceram soluções para grandes necessidades ou problemas na comunidade
- ✓ envolveram todos ou a maior parte dos associados de maneira Pessoal, não apenas financeira
- ✓ Foram proporcionais ao tamanho do clube e aos recursos disponíveis
- ✓ Puderam ser recriados por outros Rotary Clubs
- ✓ Estiveram em andamento ou alcançaram resultados durante o ano rotário para o qual o prêmio está sendo outorgado
- ✓ Foram realizados por um único Rotary Club

Nenhum projeto pode receber o prêmio mais de uma vez. Os governadores devem selecionar apenas um projeto de seu distrito e enviar a indicação ao RI até **15 de março de 2016**. Indicações múltiplas ou aquelas recebidas após o prazo não serão consideradas.

[Baixe o formulário de indicação.](#)

CLIQUE E CONFIRA A AGENDA DO PRESIDENTE



NOTÍCIAS E INFORMAÇÕES DO ROTARY



Se você deseja ficar atualizado nos mais variados assuntos do Rotary, você pode receber em seu e-mail informações do seu interesse

assinando nossas newsletters! Elas são produzidas periodicamente e abordam diversos tópicos, como: “Doações e Subsídios”, “Intercâmbio de Jovens” e “Curtas do Quadro Associativo”. Para ver todas as opções de tema e assinar as newsletters que desejar, clique aqui. Para fazer sua assinatura, basta criar uma conta no Meu Rotary.

VEJA O NOSSO RELATÓRIO ANUAL DE 2014-15!



Foi divulgado o Relatório Anual de 2014-15 do Rotary International e da Fundação Rotária! Baixe-o [aqui](#) para saber mais sobre como os Rotarianos serviram suas comunidades e fizeram o bem no mundo durante o último ano rotário.



JUBILEU DOS ROTARIANOS

O Papa Francisco irá celebrar uma missa para os rotarianos na Praça de São Pedro, no Vaticano, no dia 30 de abril. Nós teremos 8.000 assentos reservados para os associados de nossa organização, amigos e familiares. Convidamos a todos para se juntar a nós para celebrarmos o Jubileu dos Rotarianos, um evento especial organizado pelo Distrito 2080 e o Vaticano.

Além disso, os rotarianos locais irão realizar jantares comemorativos e planejar uma ação humanitária para os participantes.

Este evento é uma grande honra para nós e aumentará a conscientização pública sobre a nossa organização no mundo todo. Ele nos congregará e nos trará felicidade, independentemente das nossas religiões e crenças.

Para mais informações e atualizações, visite o site Jubileu dos Rotarianos. A inscrição ao evento iniciou em 18 de janeiro.

Este Jubileu, estabelecido pelo Papa Francisco, é conhecido como o Ano Santo da Misericórdia. Ele marca a era do perdão, reconciliação, solidariedade, esperança e justiça. É um compromisso de servir com alegria e em paz no mundo todo.

Ajude-nos a divulgar esse grandioso evento e esperamos encontra-los em Roma.

VOCÊ SABIA?

Que o Meu Rotary possibilita o gerenciamento dos associados em potencial?

[Clique aqui e saiba como](#)

PARCERIA OFERECE BOLSAS DE ESTUDOS EM RECURSOS HÍDRICOS



A parceria entre a Fundação Rotária e o Instituto Unesco-IHE para Educação em Água visa enfrentar a crise de recursos hídricos e saneamento, aumentando o número de profissionais treinados para criar, planejar e implementar soluções em países em desenvolvimento e emergentes. Por meio desta parceria, até dez bolsas de estudos são outorgadas para programas de mestrado no campus da Unesco-IHE localizado em Delft, na Holanda.

As inscrições para os bolsistas estão abertas e o prazo para clube ou distrito patrocinador submetê-las é 15 de junho. Para mais informações, consulte o kit de inscrição e os termos e condições. Participe divulgando o programa e apoiando estudantes a se tornarem líderes nesta área essencial!

VOTAÇÃO PARA DIRETOR DA ZONA 23

O secretário-geral recebeu candidatura de oposição à escolha da Comissão de Indicação para Diretor da Zona 23. Em sua reunião de janeiro de 2016, o Conselho Diretor do RI deliberou que a candidatura de oposição foi devidamente proposta. Assim, os presidentes dos clubes da referida Zona deverão votar para selecionar o diretor indicado.

A comissão acima mencionada escolheu Paulo Augusto Zanardi, do Rotary Club de Curitiba Cidade Industrial.

O Rotary Club de Birigui - Cidade de Birigui - São Paulo propôs Gedson Junqueira Bersanate, do Rotary Club de Birigui - Cidade de Birigui - São Paulo, como candidato opositor.

A votação será pela internet através de um sistema de altíssima qualidade fornecido por uma empresa externa chamada Simply Voting, com identificação e senha para cada leitor. O período de votação encerra 15 de abril de 2016. Os votos serão apurados automática e instantaneamente pelo software após o encerramento das eleições.



Anos de Rotary

CELEBRE O 111º ANIVERSÁRIO DO ROTARY

Como seu clube comemorará o Aniversário do Rotary?

Veja algumas ideias para celebrar este dia especial:

[Clique aqui e saiba mais!](#)

FEVEREIRO: MÊS DA PAZ E PREVENÇÃO/RESOLUÇÃO DE CONFLITOS



Atualmente, 60 milhões de pessoas são forçadas a se deslocar devido a conflitos armados e perseguição. Frente a essa situação, o Rotary tem a área “Paz e Prevenção/Resolução de Conflitos” como um de seus enfoques de atuação, oferecendo anualmente até 100 Bolsas ‘Rotary pela Paz’, que capacitam promotores da paz por meio de treinamento acadêmico intensivo, aplicação prática e networking.

Aproveitem esse mês em que comemoramos essa área de enfoque para organizar comissões de seleção para essa bolsa em nível distrital, divulgá-la em suas comunidades e recrutar candidatos. Baixe o folheto do programa [aqui](#) e saiba mais clicando [aqui](#).

QUEREMOS OUVIR VOCÊ

Abrimos este espaço para coleta e troca de ideias sobre estratégias de **retenção do quadro associativo**.

Conte-nos o que seu clube está fazendo para apoiar o fortalecimento do quadro associativo! Sua resposta é muito importante para nós!



Agradecemos a sua participação.

COMUNICADO MENSAL DO GOVERNADOR

O governador deve se comunicar com cada presidente e secretário de clube pelo menos uma vez ao mês. Esta comunicação é importante, pois fornece aos líderes de clube informações e lembretes sobre o distrito e o RI, podendo ter diferentes formatos, como boletim eletrônico, mensagem em vídeo ou e-mail com link ao site do distrito (seja qual for o formato, deverá estar disponível também aos governadores assistentes, ex-governadores, Interact e Rotaract Clubs e representante da equipe CDS).

ESQUECEU SUA SENHA DO MEU ROTARY?



[CLIQUE AQUI PARA SABER COMO REDEFINIR SUA SENHA](#)

QUER TORNAR SEUS PROJETOS MAIS SUSTENTÁVEIS?

Veja [aqui](#) a edição atualizada do Guia sobre Subsídios Globais. O documento aborda o que é preciso saber para solicitar Subsídios Globais e tornar seus projetos mais eficazes e sustentáveis.



PER CAPITA RI JANEIRO 2016 COMO REALIZAR O PAGAMENTO?

Mais de 50% dos clubes do Brasil já efetuaram o pagamento da per capita de Janeiro de 2016. Caso seu clube ainda não tenha efetuado o pagamento colocamos abaixo o que deve ser feito para regularização:

Onde obter a fatura do clube? A 2ª via da fatura fica sempre disponível no “Meu Rotary” para isso basta acessar com login e senha e clicar em: Gestão -> Administração de clubes e distritos -> Clubes -> Pague ou Veja sua Fatura-> Downloads -> Fatura atual.

A fatura está em Dólar, como fazer para obter o valor a ser pago em reais? Para encontrar o valor em real basta multiplicar o valor total da fatura pelo valor da taxa do dólar rotário do mês do pagamento. É possível encontrar a taxa do atual na página <http://www.rotary.org/pt/exchange-rates>.

Como gerar o boleto para pagamento? Basta [clique aqui](#) ->Selecione o distrito-> Selecione o clube->Selecione o tipo de pagamento “Cota per capita”->Preencha o número de membros-> Preencha o valor em Reais-> Preencha as informações para contato->Clique em gerar Boleto.

Qual prazo para pagamento? Os clubes possuem 120 dias para quitarem duas cotas, isso significa que clubes que não efetuarem o pagamento da per capita de Janeiro até 30 de Abril serão desativados.

Para informações e esclarecimentos:
Carlos Araújo - (Supervisor Financeiro)
carlos.araujo@rotary.org
Claudia Silva - (Coordenadora Financeira)
claudia.silva@rotary.org

ESTÁ COM DÚVIDAS?



Preparamos novos tutoriais para auxílio nas funções do site Meu Rotary. Clique!

CINCO DICAS PARA COLOCAR SUAS METAS NO ROTARY CLUB CENTRAL

1. Colocar as metas corretamente é quebrar o grande e temível alvo principal em pequenas metas que são mais fáceis de atingir. Alcançar estas pequenas metas dará aos associados maior motivação para chegar ao alvo principal;
2. Fazer este acompanhamento das metas auxilia no processo de avaliação seja na chegada ao alvo ou na correção de curso;
3. Colocar as metas permite aos associados dos clubes entenderem melhor onde o clube quer chegar e facilita a compreensão de como eles podem auxiliar no processo;
4. Compartilhar suas metas com o clube e então alcança-la, dá ao associado a oportunidade de celebrar. Ter os dados dos sucessos e fracassos do passado também pode torna-lo mais consciente do potencial do seu clube e permite que você estimule-o a alcançar alvos maiores.
5. Ao registrar metas no Rotary Club Central, você está compilando uma valiosa fonte de informação para os líderes que vão segui-las. Quanto mais dados colocar no Rotary Club Central, mais rico e mais útil a se torna o planejamento estratégico do seu ano, ano após ano.

→ [Clique aqui para aprender sobre o Rotary Club Central](#)

→ [Clique aqui para acessar o Guia de Referência do Rotary Club Central para clubes](#)

→ [Clique aqui para acessar o Guia de Referência do Rotary Club Central para distritos](#)

→ [Clique aqui para ver um vídeo do Rotary Club Central](#)

CANDIDATOS À ASSOCIAÇÃO

Mais de 50.000 pessoas do mundo inteiro contatam o Rotary todos os anos perguntando como podem se envolver com a nossa organização. No passado, costumávamos encaminhar tais informações por e-mail aos líderes distritais para que localizassem um possível clube ou programa para a pessoa interessada.

Agora, tudo isso pode ser feito pelo nosso site. Faça o login no Meu Rotary e acesse a página de administração de clubes para visualizar associados em potencial, rotarianos que estão se mudando de cidade e indicações de pessoas à associação. Para mais detalhes, consulte o [nosso guia informativo](#).

Você, o secretário e o presidente da Comissão de Desenvolvimento do Quadro Associativo receberão um e-mail quando houver novos candidatos para o seu clube. Entenda como o processo funciona lendo a nossa publicação [Conecte-se com Associados em Potencial](#).

MENÇÃO PRESIDENCIAL 2015-16

Para mais informações clique nos formulários abaixo:

[Baixe o folheto da Menção Presidencial de 2015-16 para Rotary Clubs](#)

[Baixe o formulário da Menção Presidencial para Rotaract](#)

[Baixe o formulário da Menção Presidencial para Interact](#)

O prazo para alcançar as metas e garantir que elas sejam registradas no banco de dados do RI é 1º de abril de 2016.

PARCERIA OFERECE BOLSAS DE ESTUDOS EM RECURSOS HÍDRICOS

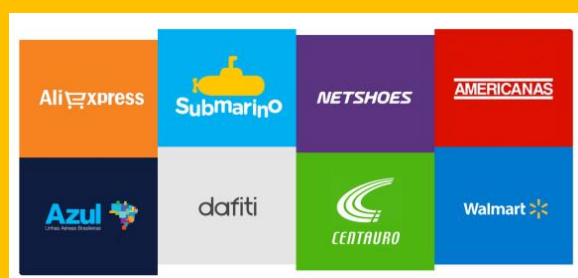


A parceria entre a Fundação Rotária e o Instituto Unesco-IHE para Educação em Água visa enfrentar a crise de recursos hídricos e saneamento, aumentando o número de profissionais treinados para criar, planejar e implementar soluções em países em desenvolvimento e emergentes. Por meio desta parceria, até dez bolsas de

estudos são outorgadas para programas de mestrado no campus da Unesco-IHE localizado em Delft, na Holanda.

As inscrições para os bolsistas estão abertas e o prazo para clube ou distrito patrocinador submetê-las é 15 de junho. Para mais informações, consulte o [kit de inscrição](#) e os [termos e condições](#). Participe divulgando o programa e apoiando estudantes a se tornarem líderes nesta área essencial!

REVERTA PARTE DO VALOR DE SUAS COMPRAS VIRTUAIS PARA O ROTARY!



Já imaginou reverter uma porcentagem do valor das suas compras virtuais em apoio ao Rotary?

Agora é possível ao realizar suas compras online nas mais de 100 lojas parceiras, como é o caso de Tam, Gol, Americanas.com, Netshoes, Submarino e muitas outras.

O Rotary recebe tal bônus através de uma parceria firmada com o Pólen: uma plataforma que reverte parte do valor de suas compras online à nossa Organização, sem que você gaste nada a mais por isso.

O bônus revertido é deduzido a partir da comissão que cada loja gera quando uma compra é realizada e, por essa razão, nem a loja e nem o comprador tem gastos adicionais.

As ofertas através da Pólen estão disponíveis em todo o Brasil a qualquer indivíduo que deseje ajudar, não apenas Rotarianos.

Para participar, o Rotariano pode acessar [clique aqui](#), fazer seu log in e entrar no Espaço do Associado para realizar suas compras virtuais e/ou pode instalar o plugin disponível para o navegador Google Chrome [clique aqui](#) (essa última opção é aberta a todos), que ele passará a lhe alertar quando acessar sites de lojas conveniadas. Participe, divulgue entre seus amigos e ajude nossa Organização!

QUAL É A DIFERENÇA ENTRE ROTARY CLUBS E ROTARY E-CLUBS?

Rotary E-clubs seguem as mesmas normas dos Rotary Clubs.

A principal diferença é que um e-club deve possuir um website e que conduz a sua reunião semanal online. Em vez de estarem fisicamente presentes em um dia e hora marcados, associados podem participar das reuniões a qualquer hora e dia da semana. Assim como todos os Rotary Clubs, os Rotary E-clubs se reúnem semanalmente, realizam projetos em comunidades locais e internacionais, apoiam a Fundação Rotária e trocam ideias entre si. E os segredos para a sua eficácia também são os mesmos: associados que servem à comunidade, oportunidades de companheirismo e líderes fortes.

Durante o projeto piloto de 2004-10, e-clubs realizaram 355 projetos de Serviços à Comunidade, 106 projetos de Serviços Internacionais, 55 projetos de Serviços Profissionais e 70 projetos pró-juventude.

Eles também doaram mais de US\$150.000 para a Fundação Rotária, incluindo mais de US\$21.500 para o Desafio 200 Milhões de Dólares do Rotary.

Saiba mais clicando aqui

CONEXÕES EM SERVIÇOS ROTÁRIOS

O Prêmio a Cônjuge/Parceiro de Rotariano por Prestação de Serviços foi criado pelo Conselho Diretor do RI para homenagear cônjuges ou parceiros que prestam serviços humanitários exemplares através do Rotary. Somente não rotarianos são elegíveis ao prêmio. Para mais informações, veja o formulário de indicação.

- Baixe o formulário de indicação

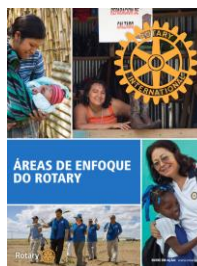
- Veja a lista de cônjuges/parceiros que já receberam o prêmio

RECURSOS E MATERIAIS

Materiais de treinamento:

Os seguintes Guias para Líderes se encontram em rotary.org/trainers:

- PETS Novo!
- Assembleia Distrital de Treinamento Novo!
- Seminário Distrital do Quadro Associativo
- Seminário de Treinamento da Equipe Distrital
- Seminário Distrital de Capacitação
- Seminário Distrital da Fundação Rotária
- Seminário sobre Gerenciamento de Subsídios
- Programa Zonal de Capacitação dos Instrutores Distritais



Folheto - Áreas de enfoque do Rotary – (965-PT) US\$ 2,00

Livreto informativo sobre as seis áreas de enfoque do Rotary, com exemplos de projetos em cada uma delas.

Livreto informativo sobre as seis áreas de enfoque do Rotary, com exemplos de projetos em cada uma delas. Faça o Download do folheto 965-PT, através do nosso site: www.rotary.org.br.

Pedidos

Torne seu pagamento de publicações mais ágil e prático. Faça-os através do sistema de emissão de boletos disponível no site www.rotary.org.br link "EMISSÃO DE BOLETOS". "AQUISIÇÃO DE PUBLICAÇÕES".

Dúvidas

Clarita Urey: clarita.urey@rotary.org

RI Brazil Office

Rua Tagipuru, 209

São Paulo/ SP 01156-000

De 2ª a 6ª feira das 8 às 17hs

11 3217 2630

www.rotary.org.br

ribo@rotary.org

Rotary



Seja um Presente para o Mundo